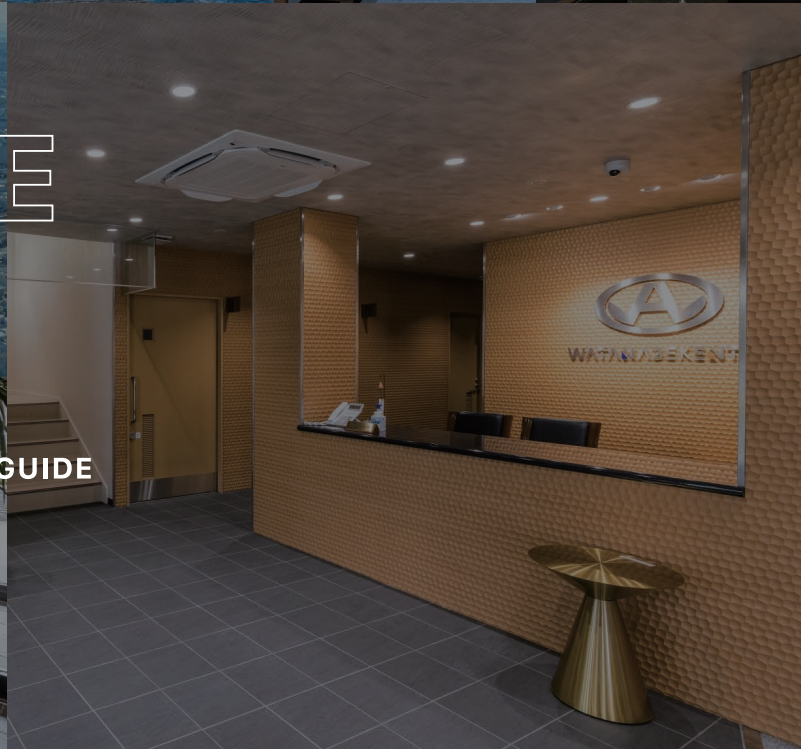




RENOVATE VALUE

WATANABE KENTO Co., Ltd. COMPANY GUIDE



WATANABEKENTO

不動産の資産価値を守り、高める。

RENOVATE VALUE

当社はマンションをはじめ商業施設・介護施設・学校・企業ビル・工場の修繕工事などを手掛けているリニューアル工事の専門会社です。

大切にしているのは「ITCの精神」。創業から40年以上にわたり蓄積してきた経験やノウハウ・確かな技術で、これまで多くの建物に安心感と快適性を蘇らせてきました。

より良い未来を創るために、今ある不動産の資産価値をながく守り、高めるための改修を行う。それが私たちの使命です。

with ITC

ITCの精神と、充実した事業で皆様の信頼にお応えします。

I
DEA

環境・建物に合った
最適なプランをご提案

T
ECHNICAL

経験豊富な
職人による技術

C
ARE

工事後の
フォローも充実



Professional

高い専門性を誇るプロフェッショナル集団が
確かな技術とサービスをご提供

私たちの最大の特長は、改修工事のノウハウを熟知した経験豊富な塗装・防水専門の職人をはじめ、**建築士、施工管理技士が正社員**として在籍していることです。左官工事やコテを使った床のコーティング・外壁の塗装吹き付け工事・刷毛やローラーを使った塗装工事など、多様な施工ができます。

Price

独自の施工体制
だから出来るお値打ち価格

どんな現場でも自社のスタッフのみで、改修工事のご提案から設計・施工までを丁寧に行っています。下請け業者を介させないので、コスト的にお値打ちなのはもちろん、一貫したスムーズな工事が可能です。臨機応変な対応や工期を厳守する機動力も高い評価をいただいております。



Message

代表挨拶

弊社は1982年に「渡辺塗装」として創業しました。

そして1991年、社名を現在の「ワタナベケント株式会社」へ変更し、塗装工事を基盤とした改修工事の元請け業者として新たなスタートを切りました。

今では改修工事全般を任せいただく機会に恵まれ、おかげさまで全国の法人様からご依頼やご相談をいただけるようになりました。

これからもみなさまのご期待にお応えできるよう、工事に携わる社員をはじめ、協力業者の方々の、資格・教養・技術などのレベルアップに日々取り組んで参ります。今後とも変わらぬご愛顧を賜りますよう、よろしくお願い申し上げます。

代表取締役 渡邊 泰宏



Quality

御施主様の満足度を一番に
考えた安心・安全な施工

当社の前身は大手ゼネコンの下請け業者です。そのため安全・品質には厳しく、現在も元請けとして最善を尽くした施工を心がけております。新築・改修工事の両方で経験・ノウハウがありますので幅広い施工に対応可能です。居住者様や近隣に対する対話・対応を大切にしております。



SERVICE CATEGORY

主なサービス領域

ORGANIZATION

施工体制

どんな現場でも自社のスタッフのみで、改修工事のご提案から設計・施工までを一貫して対応。下請け業者を介入させない、お値打ちでスムーズな工事が可能です。

一般的な施工体制

お客様 ▶ 元請 ▶ 下請 ▶ 孫請

ワタナベントの施工体制

お客様 ← 直接受注 → ワタナベント

AREA お取引先

- 分譲マンション管理組合様
(大規模～小規模な修繕工事500組合以上)
- 上場企業(令和6年6月現在)約180社
- 非上場企業(令和6年6月現在)約550社



Apartment large-scale repair

マンション大規模修繕

快適なマンションライフと、建物の資産価値を長期間維持していくためには、計画的なメンテナンスや住宅性能の回復が大切なポイントとなります。

Factory/Warehouse repair

倉庫・工場修繕

施設の見た目の印象は企業イメージに影響を与えます。きれいに保つことは安全性や生産性だけでなく、顧客評価や働きやすさの観点からも重要です。



Commercial Facility repair

商業施設修繕

店舗外装は最初にお客様の目に入る部分です。ブランドイメージや集客力に直結しますので、安全性だけでなく美観の観点からも修繕が重要となります。

Facility repair

介護施設・学校修繕

多くの人が長時間を過ごす施設においては、安心・安全・快適な環境の維持管理がなによりも重要です。計画的な老朽化対策、適切な修繕改修が必要です。



FLOW

大規模修繕工事の流れ



FLOW 01

仮設足場工事

工事に必要不可欠な外部足場を設置します。仮設計画を行い、安全にも十分に配慮した上で、作業します。



FLOW 02

下地補修工事

外壁等の不具合部を補修します。建物全体を調査し、劣化箇所を特定。発生している劣化現象(ひび割れ・欠損・浮き等)に適した工法で補修します。



FLOW 03

シーリング工事

建物に施してあるシーリング材を打ち替えます。打継目地やサッシまわり等、各所に施工し、内部への漏水を防ぎます。



FLOW 04

洗浄工事

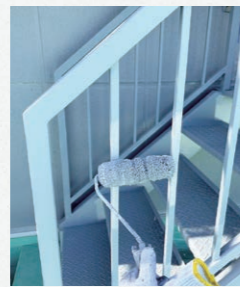
洗浄工事では、その後に施工する塗装や防水塗膜の密着性を高めるため、高圧水洗にて外壁や床に付着している長年の汚れやコケ等を除去します。



FLOW 05

外壁塗装工事

外壁の塗装や磁器タイル面への撥水処理を行います。塗装面については、既設色からの色替えも可能です。仕様にもよりますが、下塗り・中塗り・上塗りと工程を経て仕上げていきます。



FLOW 06

鉄部塗装工事

シャッターや鉄扉・電気盤等の鋼鉄部分を塗装します。既設の錆を落とし、下塗りとして錆止めを塗布した後、上塗りを進めます。



FLOW 07

防水工事

屋上・屋根・庇・ベランダ・廊下等、建物の各所にある部分を防水処理します。居住空間・生活を守る重要な工事です。施工する場所や形状により、適切な工法を選定し、防水処理していきます。



FLOW 08

足場解体工事

足場の解体前に検査を行い、解体を進めていきます。足場により施工できなかった下層部廻り等を仕上げ、竣工・お引渡しとなります。



OTHER SERVICE

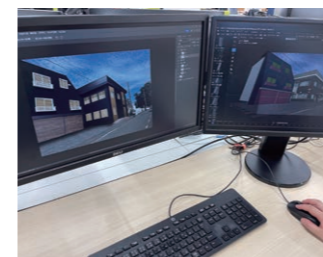
その他のご提供サービス



Survey

建物診断調査

建物を長持ちさせるには、状態をしっかりと把握することが大切です。建物の健康状態を知ることで必要な補修や適切な材料、建材をじっくり検討できます。



Color simulation

カラーシミュレーション

塗料の仕上げサンプルやコンピューターグラフィックを使用し、塗り替え後のイメージがよりわかりやすいようにご提案・ご相談をさせていただきます。



Customer service

アフターメンテナンス

工事完了後のアフターメンテナンスも充実。塗装・防水や大規模修繕工事完了で終わりではなく、できる限り建物の良好な状態を維持できるようお手伝いします。

WORKS

大規模修繕工事

LARGE-SCALE REPAIR WORK

※条件によりメーカー連名保証5～10年発行致します。



神奈川県伊勢原市
横浜冷凍株式会社 伊勢原物流センター
外壁塗装 8,520㎡ 屋根塗装 462㎡

宮城県気仙沼市
横浜冷凍株式会社 気仙沼ソーティングスポット
外壁塗装 4,398㎡ 屋根塗装 972㎡



埼玉県戸田市
センコー株式会社 戸田第1PDセンター1号
外壁塗装 2,924㎡ 屋根塗装 2,468㎡



福岡県福岡市
日水物流株式会社 箱崎物流センター
外壁塗装 4,895㎡ 屋根塗装 420㎡



愛知県小牧市
アサヒロジ株式会社 名古屋支社小牧支店
外壁塗装 6,487㎡ 屋根塗装 6,213㎡



愛知県安城市
カリツー株式会社 デバイスセンターA棟
外壁塗装 1,900㎡

COATING MATERIAL

屋根塗装工事 ROOF PAINTING WORK



愛知県小牧市
澁澤倉庫株式会社 中部支店
屋根遮熱塗装 7,066㎡



長野県千曲市
日本梱包運輸倉庫株式会社 千曲営業所八幡倉庫
屋根遮熱塗装 12,134㎡



東京都青梅市
株式会社タチエス 青梅工場
屋根遮熱塗装 4,391㎡



愛知県豊川市
日本車輛製造株式会社 豊川製作所
屋根遮熱塗装 7,434㎡



愛知県豊田市
愛知陸運株式会社 堤営業所
屋根遮熱塗装 3,450㎡



省エネと節電に貢献する 遮熱塗料 サーマアイシリーズ

- 特殊アクリル樹脂を採用。優れた耐候性と防食性を有します。
- 塗膜は柔軟(分厚くて割れにくい)かつ強靱で付着性に優れます。
- エポキシ樹脂プライマーとの組み合わせで抜群の防錆性を発揮。

※条件によりメーカー連名保証5年発行致します。

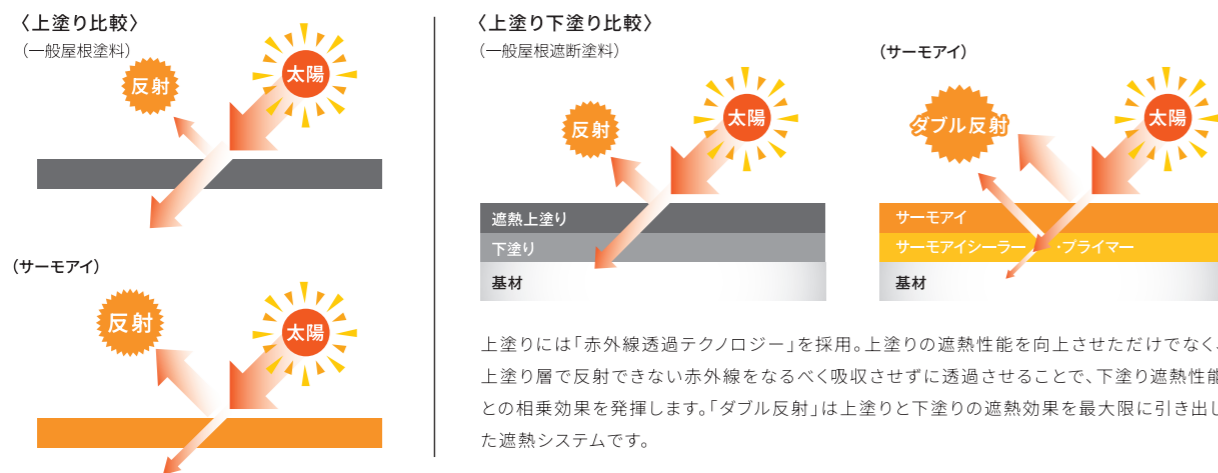


遮熱塗料 施主様のニーズに お応えする新たな塗装提案 キルコ

- 太陽光を90%程度反射して表面温度を大幅に落とします。
- 蜂の巣状の中空ビーズ層が熱の侵入を防ぐことにより断熱効果、結露抑制効果が期待できます。
- 夏季は屋根裏温度を18~25℃下げ、室内温度で2~6℃の低減となり、生活環境及び労働環境の向上を図ります。

※条件によりメーカー連名保証最長10年発行致します。

ダブル反射・赤外線透過テクノロジー 上塗りと下塗りの「ダブル反射」で高い遮熱効果を実現



伸縮・密着・耐久性

キルコは200%以上の伸縮力とJIS規格3倍の密着力で建物素地に追従することにより耐久性は15年以上です。また塗膜のクラック(ひび割れ)が入りにくく美観を保ちます。

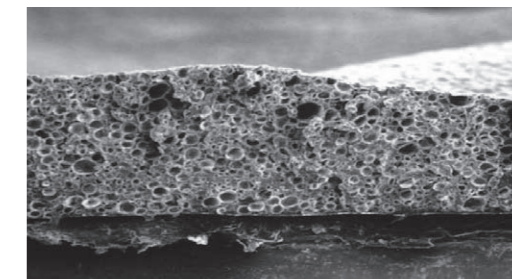


施主様ニーズ

- 屋根・壁改修時期に近い
- 工場内・事務所内が暑い
- 光熱費の高騰に困惑
- 職場環境改善への取組み

遮熱性・断熱性

キルコの塗膜内にはアクリル中空ビーズを含有した断熱構造となっており、夏は涼しく、冬は暖かく、1年を通し室内温度を保ちます。



施工実績 WORKS

防水工事

WATERPROOFING WORK

※条件によりメーカー連名保証5～15年発行致します。

愛知県名古屋市
川西倉庫株式会社 稲永倉庫
アスファルト防水 2,282㎡

BEFORE



AFTER



BEFORE

AFTER

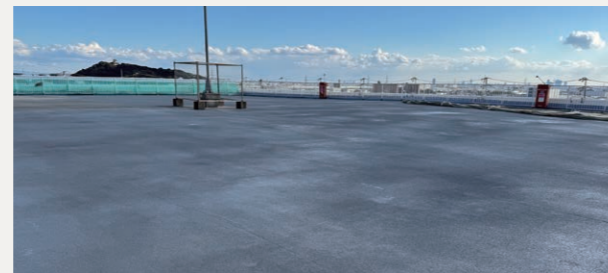


東京都中央区
株式会社マルハニチロ物流 豊海物流センター
アスファルト塗膜防水 3,798㎡



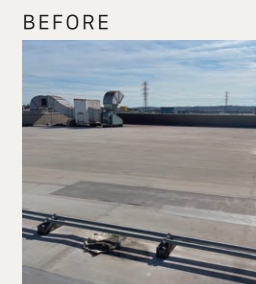
BEFORE

AFTER

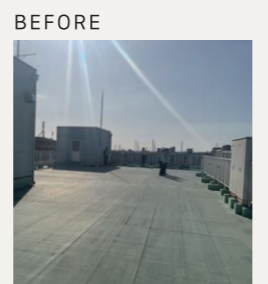


愛知県小牧市
横浜冷凍株式会社 小牧工場
超速硬化ウレタン塗膜防水(リムスプレー工法) 2,011㎡

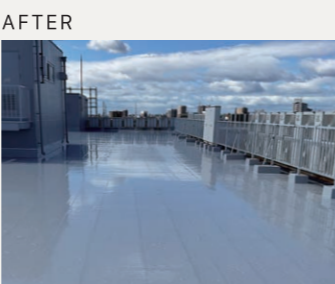
リムスプレーの特長
超短時間施工の実現
優れた物性、耐久性



埼玉県入間市
株式会社タチエス 武蔵工場
ウレタン塗膜防水通気工法 1,242㎡



愛知県安城市
カリツ株式会社 デバイスセンターA棟
ウレタン塗膜防水通気工法 705㎡



屋根カバーについて

ROOF COVER

石綿(アスベスト)スレート屋根に問わず、カバー工法では既設屋根をそのまま残し上から鋼板製の屋根を施工します。既設屋根を撤去する必要がないため、普段の業務等が基本的に
行えたまま屋根のリフレッシュが可能となります。
鋼板材も現在はGL(ガルバリウム鋼板)からSGL(スーパーガルバリウム鋼板)になるなど、原板の耐候性・耐腐食性等、塗膜面の変退色・はがれ等が年々強化・改良されております。

アスベスト対策も行います!



BEFORE

AFTER

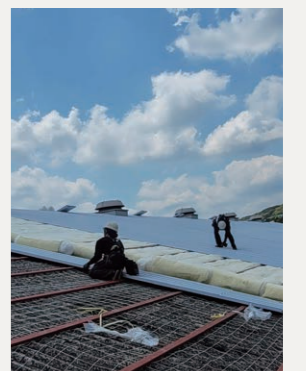
長尺屋根現場成形加工

道路運搬では運べない長尺屋根(18m前後以上)を現地で成型加工する方法となります。あらゆる長尺屋根に対応でき、流れ方向の繋ぎ目を作らず施工できるため経年劣化による雨漏れの原因を減らすことができます。



断熱カバー工法

カバー工法の際に行う断熱工法になります。既設屋根とカバー屋根の間にグラスウール材を敷き詰める事で断熱性能・吸音性能を高めます。ポリエチレンフィルムで封入されていることで防湿・防露効果も発揮されます。



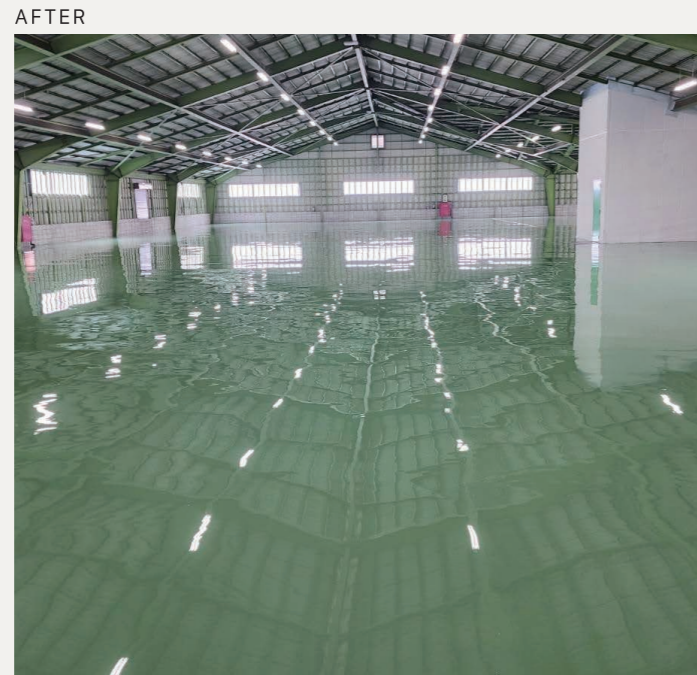
施工実績 WORKS

塗床工事

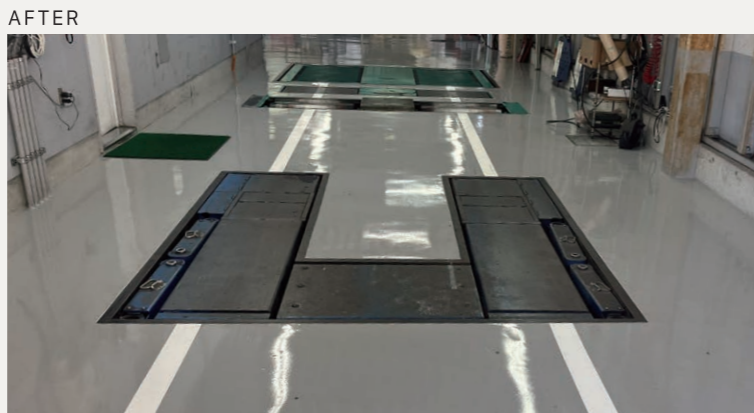
FLOOR PAINTING WORK

庫内の様々な環境・用途に合わせた、最適な塗床材(樹脂)をご提案致します。

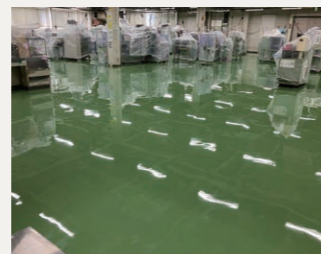
愛知県小牧市
福玉株式会社 西之島倉庫
硬質ウレタン樹脂系塗床 2,924㎡



愛知県名古屋市
株式会社ホンダモビリティ中部 ホンダカーズ愛知
厚膜型硬質ウレタン樹脂系塗床



岐阜県郡上市
株式会社青山製作所 岐阜工場
硬質ウレタン樹脂系塗床



某事業所
導電性仕様



某事業所
耐熱仕様



施工実績 WORKS

商業施設 修繕工事

COMMERCIAL FACILITY
RENOVATION WORK

AOKI
各所修繕工事



リカーマウンテン
外壁・屋根塗装工事・看板更新



レッドバロン
各所修繕工事



ナフコ
屋根塗装工事

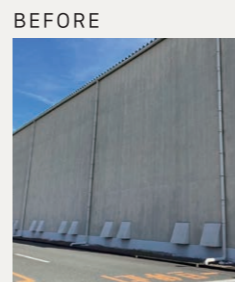
施工実績 WORKS

看板工事

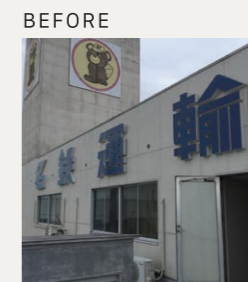
SIGNBOARD CONSTRUCTION



富山県上市町
ロジスティード株式会社
内照式LED看板



静岡県掛川市
東罐興業株式会社
看板更新(SUS製箱文字板金加工)



愛知県一宮市
名鉄運輸株式会社
塔屋サイン(アルミ複合板) 壁面サイン(箱文字板金加工)



施工実績 WORKS

その他工事

防鳥ネット、解体工事、
エクステリア他

OTHER CONSTRUCTION WORK

SEALING
TOILET
TENT WAREHOUSE
ASPHALT
INTERIOR



シーリング工事 ※部位や用途によって、充填するシーリング材が異なります。
漏水部シーリング打替補修



多目的トイレ改修工事
設備機器更新・内装工事



テント倉庫工事
テント新設・生地更新(生地・遮熱・防災シート)



アスファルト舗装工事
舗装打替(アスファルト2層・半たわみ)



内装工事
照明器具(LED化)クロス張替・壁デザインパネル張り

SURVEY

建物診断

なぜ建物診断をするのか？

建物は劣化が進みすぎてしまうと、余分な仕様や費用を掛けての補修が必要となる可能性があります。

■ワタナベセントでは

建物の現状、資産価値を正しく評価し、長期的な修繕計画を立てることで、建物の資産価値を守り、予算計画をより円滑・的確に行うことができます。



目視・触診・打診により、
外壁の劣化状態を調査いたします。

当社では、必要に応じて高所作業車を用いて調査することも可能です。
部位・建築素材において適切な施工方法(仕様書)を選定いたします。



劣化状況を5段階で評価

劣化状況が一目見てわかるように、各部位を5段階で評価しております。

建物の資産価値を測ると同時に、維持・向上させていけるよう、施工方法・施工時期等をご提案させていただきます。



長期的な修繕計画

当社建築士及び、各メーカーの診断士のもと建物調査を行い、報告書・仕様書をご提出いたします。

建物調査の当日は、お困りごとやご要望をご遠慮なくお伝えください。ヒアリングも重要な調査になります。



外壁・屋根・防水に限らず、建築設備全般の長期修繕計画のご提案も可能です。

施工実績 WORKS

マンション大規模修繕工事

APARTMENT LARGE-SCALE REPAIR WORK



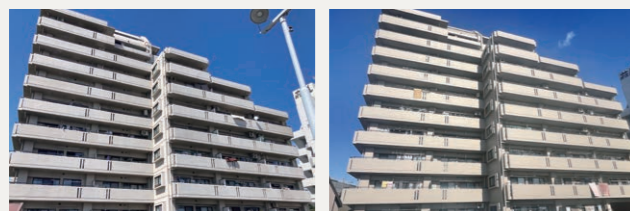
愛知県名古屋市港区マンション(70戸)
大規模修繕工事



岐阜県各務原市マンション(79戸)
大規模修繕工事



愛知県東海市マンション(46戸)
大規模修繕工事



愛知県名古屋市中村区マンション(41戸)
大規模修繕工事



愛知県名古屋市中村区マンション(66戸)
大規模修繕工事



BEFORE



AFTER



静岡県浜松市マンション(199戸)
大規模修繕工事

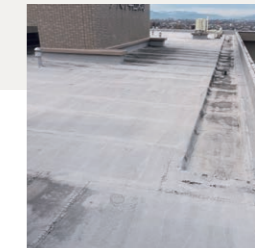
屋上防水工事

ROOFTOP WATERPROOFING WORK



愛知県名古屋市東区マンション
屋上防水工事 ウレタン塗膜防水 650㎡

BEFORE



AFTER



岐阜県岐阜市マンション
屋上防水工事 改質アスファルトシート 700㎡

長尺シート工事

LONG SHEET CONSTRUCTION



愛知県名古屋市中村区マンション
廊下・階段 長尺シート敷設工事

施工実績 WORKS

介護施設大規模修繕工事

NURSING CARE FACILITY REPAIR WORK



愛知県名古屋市緑区内 介護施設

大規模修繕工事 8,300㎡



愛知県名古屋市緑区内 介護施設

大規模修繕工事 9,600㎡



愛知県名古屋市南区 介護施設

大規模修繕工事 4,300㎡

施工実績 WORKS

学校修繕工事

SCHOOL REPAIR WORK

愛知県岡崎市 大学

大規模修繕工事 3,400㎡



AFTER



BEFORE



愛知県三好市 大学

外壁一部改修工事

AFTER



BEFORE



愛知県名古屋市天白区 大学

遮熱フィルム貼付工事

AFTER



OUR EFFORTS

安全に向けた取組み



Safety conference

安全大会・勉強会(定期開催)

協力業者とともに安全意識を高めて、労働災害ゼロを目指して取り組んでいます。また各種メーカー様を招いて定期的に社内勉強会を開催し、社員全体のスキルアップも図っています。



Regular meeting

各種検査・定例会

自主検査等を実施し、安全と品質の向上に努めています。また、工事の節目にはお客様・マンションの居住者様に参加していただける見学会も開催しています。

Social contribution

社会貢献への取組み

地域への寄付や、児童相談所の子どもたちに塗装体験などの支援を行っています。また、児童養護施設等の若者たちの雇用協力支援を行っています。



Insurance

工事保険 万が一の事故に備え請負業者賠償責任保険(対人・対物)に加入しております。

請負業者賠償責任保険

- 弊社が請負う工事に起因する事故
- 工事のための仮設施設の所有、使用、管理に起因する事故
- 工事に関わる第三者賠償リスクの保証

施設所有(管理)者賠償責任保険

- 弊社の所有、使用、管理する施設に起因する事故
- 弊社の施設の用法伴う仕事の遂行に起因する事故

生産物賠償責任保険

- 弊社が行った工事の引き渡し後に起因する事故

マンション大規模修繕瑕疵保険

■ ハウスプラス住宅保証株式会社(国土交通大臣指定住宅瑕疵担保責任保険法人3号)に事業登録しております。
※事業者登録番号 U-70696
(一般社団法人住宅瑕疵担保責任保険協会ホームページから検索できます。) <https://www.kashihoken.or.jp>

■ 株式会社住宅あんしん保証(国土交通大臣指定住宅瑕疵担保責任保険法人3号)に事業登録しております。
※事業者登録番号 0059217
(一般社団法人住宅瑕疵担保責任保険協会ホームページから検索できます。) <https://www.kashihoken.or.jp>

瑕疵保険をご利用の場合は第三者の検査が入りますので、品質の確保および促進につながっており管理組合様には、ご安心いただけます。

COMPANY

会社概要

会社名	ワタナベケント株式会社
代表者	代表取締役 渡邊 泰宏
創業	昭和57年4月
設立	平成3年6月
資本金	8,000万円
従業員数	77名(2025年3月現在)
許可業種	愛知県知事許可(特-5)第49780号 建築一式/左官/とび・土工・コンクリート/屋根/タイル・れんが・ブロック 板金/ガラス/塗装/防水/内装仕上げ/建具/解体

本社 〒480-0202
愛知県西春日井郡豊山町大字豊場字若宮60番地
TEL:0568-28-4838 FAX:0568-28-5574

営業所
八王子営業所
〒192-0033
東京都八王子市高倉町5番地8
TEL:042-649-3416 FAX:042-649-3859
古河営業所
〒306-0033
茨城県古河市中央町3丁目1番11

取引先
取引銀行
上場企業約180社/非上場企業約550社(令和6年6月)
あいち銀行 豊山支店
三菱UFJ銀行 黒川支店
中日信用金庫 名古屋空港前支店
名古屋銀行 小牧支店

顧問弁護士
弁護士法人しるべ総合法律事務所 弁護士 成瀬 玲

ACCESS



不動産の資産価値を守り、高める。



ワタナベケント株式会社

〒480-0202

愛知県西春日井郡豊山町大字豊場字若宮60番地

TEL:0568-28-4838 FAX:0568-28-5574

八王子営業所／古河営業所

