



COMPANY PROFILE



Painting



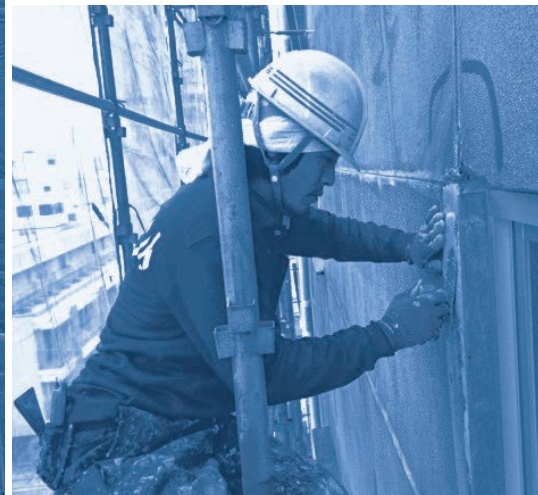
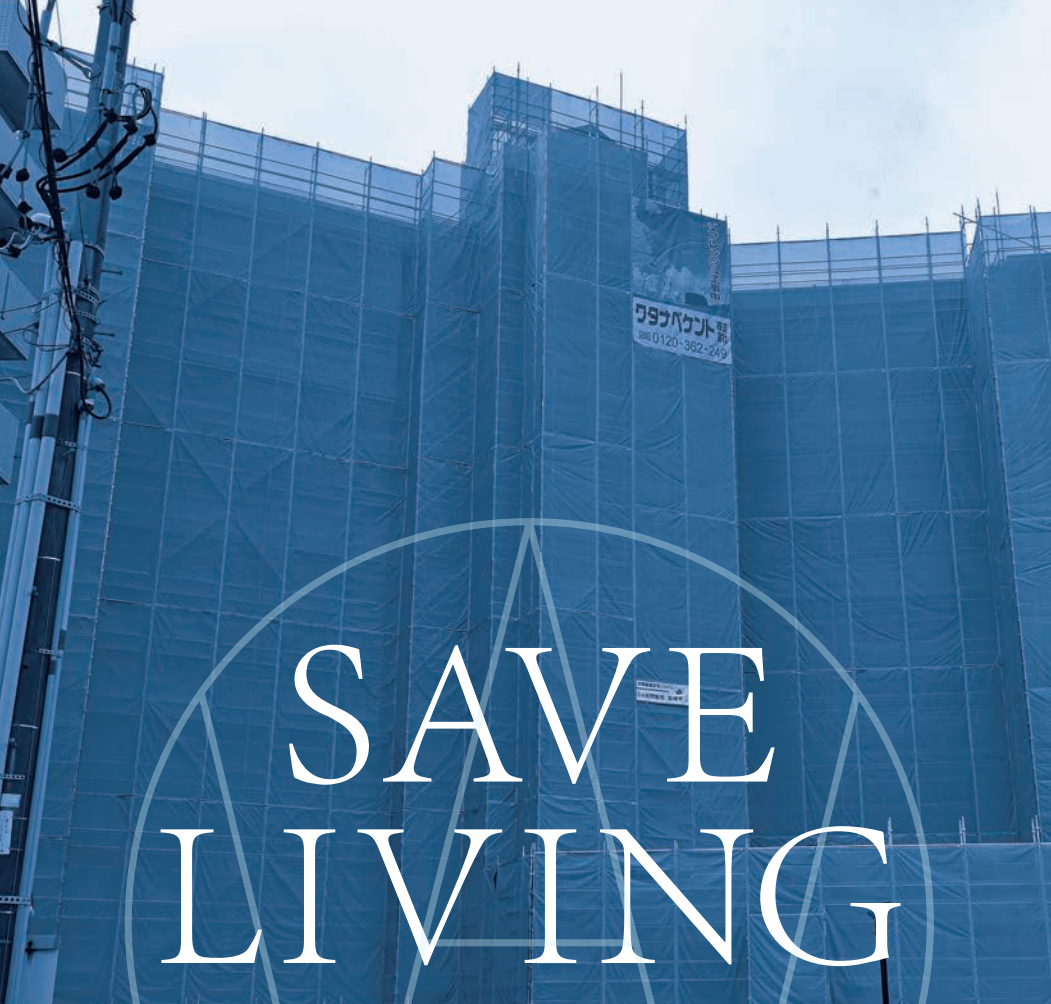
Water Proof



Repairing leaks

WATANABEKENTO

ワタナベケント株式会社



SAVE LIVING

大切な資産価値を守り、
安心・快適な毎日を
クリエイト。



ごあいさつ

弊社は、1982年に「渡辺塗装」として創業しました。

当時は大手ゼネコンさんの下で、新築物件における塗装工事（吹付け）を請け負い、正社員で施工を行ってきました。

そして1991年、社名を「ワタナベケント株式会社」に変更し、大型の集合住宅や公共物件など幅広い建造物の仕上げを行ってきたノウハウ・技術・経験を生かし、塗装工事をベースとした元請け業者として新たにスタートをきりました。

その中で、私は「リーマンショック」を目の当たりにして、市場や時代の変化による、様々なお客様からのニーズの変化・違いを肌で感じました。

そこで学んだものは、価格や質は当然のこと、建造物や設備が延命出来るような総合的な提案力や創造力、そして柔軟性が重要だということです。そのために、工事に携わる職方の資格・教養、コミュニケーション能力、機動力などのレベルアップに取り組んできました。

現在では、法人の皆様や分譲マンション管理組合の皆様からの信頼をいただくと同時に、幅広い業種の仕事を任せて頂く機会に恵まれ、おかげさまで改修工事全般にお答えできる社内体制が整っております。

「次回もワタナベケントで!」と思って頂けるよう、誠心誠意でお答えし、末永くお付き合いして頂ける会社づくりをして参ります。

今後とも、変わらぬご愛顧下さいますよう、宜しくお願い申し上げます。

代表取締役 渡邊 泰宏

コンプライアンス ワタナベケント構想指針

ワタナベケント株式会社は、お客様・地域の皆様に対し企業責任を果たし、社会の発展に寄与します。

- ① 「安全は全てにおいて最優先」を信条とし、無事故、無災害を目指します。
- ② 社会にとって有益なサービスを提供し、社会貢献に努めます。
- ③ 反社会的勢力及び団体に対しては、毅然とした対応を行います。
- ④ 地球環境にやさしい企業を目指します。
- ⑤ 個人情報及び顧客情報の適切な管理と保護に努めます。

わたしたちはITCの精神と、充実した事業で皆様の信頼にお応えします



高い専門性を誇るプロフェッショナル 確かな技術とサービスをご提供。

ワタナベケントは、マンションをはじめ企業ビル・工場の改修工事を手掛けている
リニューアル工事専門会社です。

塗装・防水のプロフェッショナルによる確かな施工と手厚いサービスで、
皆様の資産保全のお手伝いをしています。



私たちワタナベケントの最大の特長は、改修工事のノウハウを熟知した
経験豊富な塗装・防水専門の職人をはじめ、建築士、施工管理技士が正社員
として在籍していることです。どんな現場でも自社のスタッフのみで、改修工事の
ご提案から設計・施工までを丁寧に行っています。下請業者を介入させない
ので、コスト的にお値打ちなのはもちろん、一貫したスムーズな工事が可能。
臨機応変な対応や工期を厳守する機動力も高い評価をいただいています。

一般的な施工体制

お客様 ▶ 元請 ▶ 下請 ▶ 孫請

ワタナベケントの施工体制

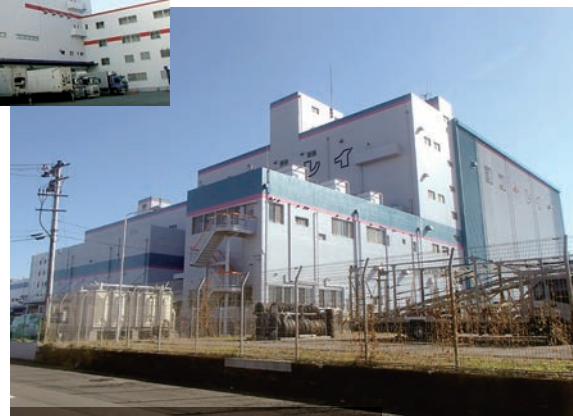
お客様 ← 直接受注 → ワタナベケント



集団が、

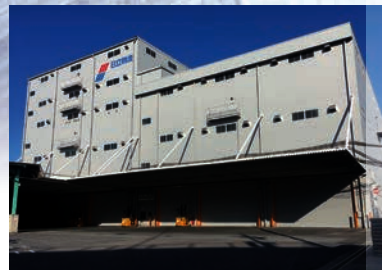


横浜冷凍



青山製作所

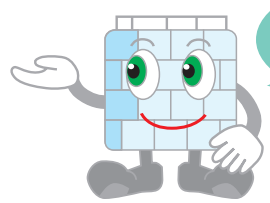
全国に広がる
ワタナベケントの技術力。
高いリピート率が
信頼の証し。



日立物流 小牧営業所

お取引先

- 分譲マンション管理組合様
(大規模～小規模な修繕工事 425棟以上)
- 上場企業 (令和5年6月現在) 90社
- 非上場企業 (令和5年6月現在) 200社



工事履歴書をご参照ください

case | 1 // 東京都大田区 横浜冷凍(株) 東京物流センター

大規模改修工事 外壁 10,500m²



case | 2 // 愛知県春日井市 ホンダロジコム(株)

大規模改修工事 外壁 7,100m² 屋根遮熱 7,600m² 庇屋根 4,400m²



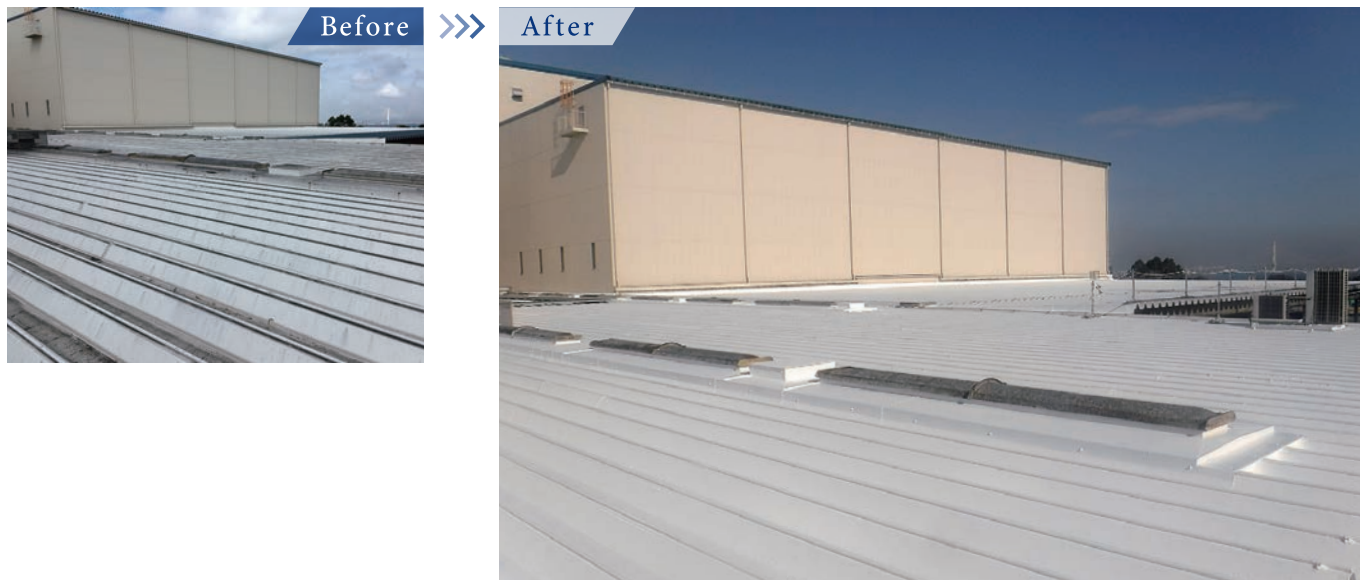
case | 3 // 岐阜県美濃加茂市 (株)千趣会

外壁改修塗装工事 外壁 13,000m²



case | 1 // 愛知県某市 某製造会社

屋根遮熱塗装工事 折板屋根 6,700m² サーモアイ UV仕様



case | 2 // 岐阜県中津川市 美濃工業(株)坂本工場

屋根遮熱塗装工事 折板屋根 6,000m² サーモアイ ヤネガード仕様



case | 3 // 愛知県丹羽郡大口町 名鉄自動車専門学校

屋根遮熱塗装工事 折板屋根 1,325m² サーモアイ ヤネガード仕様



case | 1 // 愛知県某市 某F倉庫会社

塗床改修工事 14,000m²



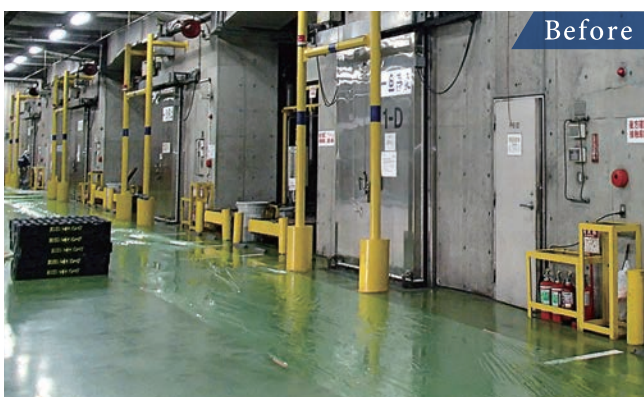
case | 2 // 愛知県大府市 (株)名機製作所

工場内塗床改修工事 300m² 硬質ウレタン仕様



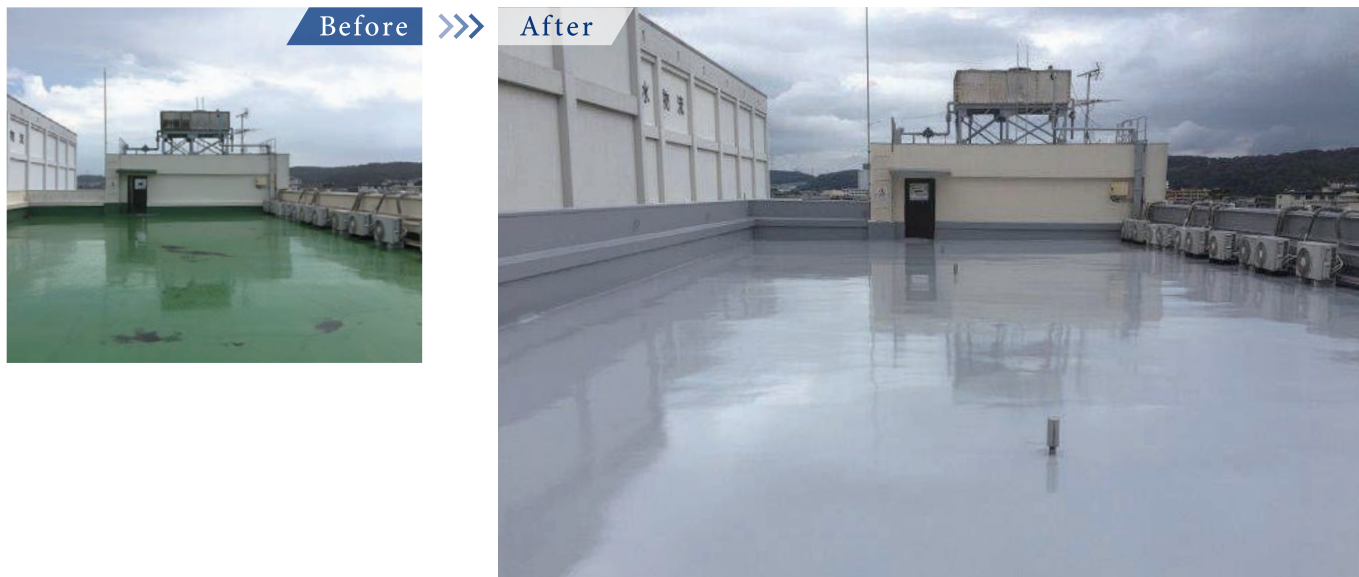
case | 3 // 東京都大田区 横浜冷凍(株) 東京第2物流センター

塗装、塗床改修工事 3,700m²



case | 1 // 東京都 日本水産(株) 八王子総合工場

ウレタン塗膜防水密着工法 870m²



case | 2 // 愛知県海部郡飛島村 某倉庫会社

ウレタン塗膜防水通気工法 6,300m²



case | 3 // 三重県伊賀市 某製薬会社

ウレタン塗膜防水通気工法 2,200m² トップコート(高反射塗料)



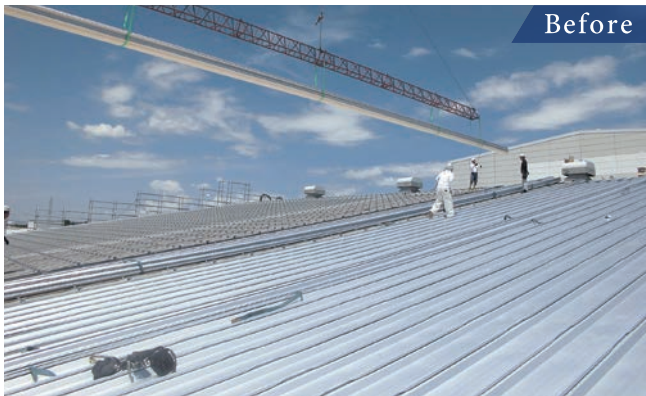
case | 1 // 愛知県小牧市 ダイセー倉庫運輸(株) 小牧第二物流センター

屋根カバールーフ工事 6,000m² GL0.5素地 仕様



case | 2 // 愛知県一宮市 (株)森吉物流倉庫 一宮営業所

屋根カバールーフ工事 2,000m² GL0.5素地 仕様



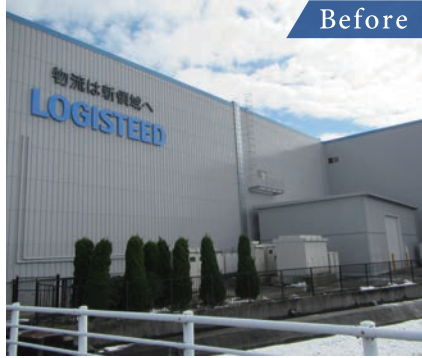
case | 3 // 三重県桑名市 (株)MIEテクノ

屋根カバールーフ工事 900m² GL0.5素地 仕様



case | 1 // 富山県 日立物流 富山営業所

看板新設工事 内照式LED看板



case | 2 // 愛知県一宮市 名鉄運輸(株)

看板改修工事 塔屋サイン(アルミ複合板) 壁面サイン(箱文字鋁金加工)



case | 3 // 愛知県名古屋市中川区 (株)ホンダカーズ愛知 昭和橋通店

看板塗装工事 支柱塗装



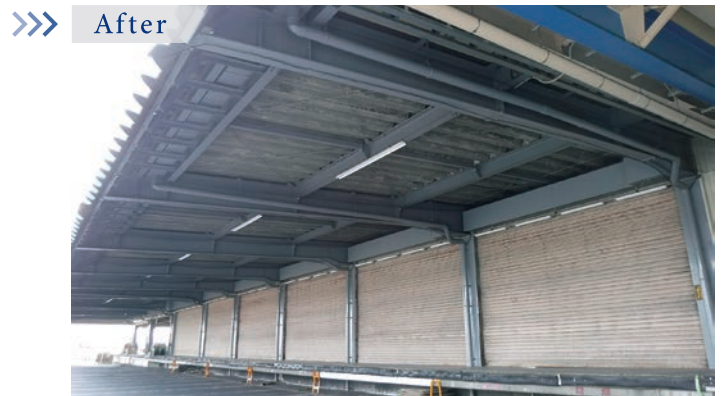
case | 1 // 愛知県名古屋市 某製造会社

テントシート倉庫改修工事 800m² テントシート 不燃タイプ



case | 2 // 栃木県 名鉄運輸(株) 宇都宮支店

防鳥ネット新設工事 バードネット15mm目 難燃性



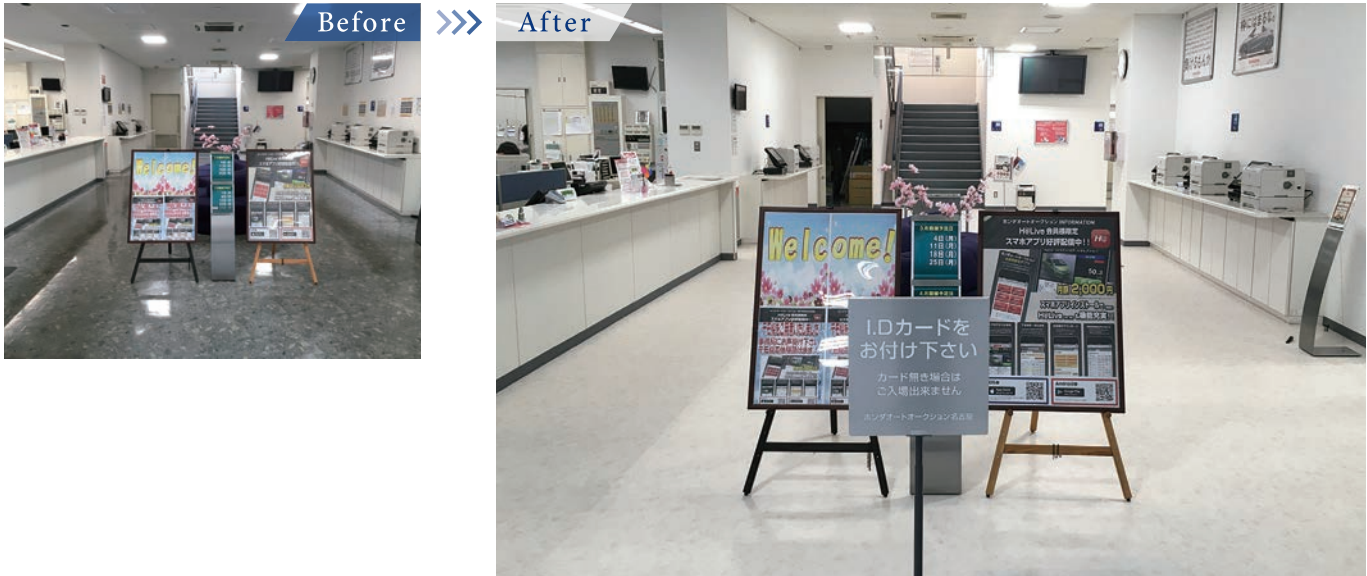
case | 3 // 愛知県小牧市 某T倉庫会社

アスファルト舗装工事(地盤改良・アスファルト敷設)



case | 1 // 愛知県東海市 ホンダオートオークション 名古屋会場

内装改修工事 クロス張替 床長尺シート張り



case | 2 // 愛知県 某運輸倉庫

事務所改修工事 クロス張替 床長尺シート張り



case | 3 // 愛知県西春日井郡豊山町 マミーネイル

店舗改修工事 エステサロン仕様



施工実績 マンション大規模修繕工事

case | 1 // 岐阜県岐阜市 分譲マンション大規模修繕工事 / 31世帯



case | 2 // 名古屋市中村区 分譲マンション大規模修繕工事 / 49世帯



case | 3 // 名古屋市守山区 分譲マンション大規模修繕工事 / 96世帯



case | 4 // 名古屋市守山区 分譲マンション大規模修繕工事 / 93世帯



case | 1 // 分譲マンション屋上防水工事

改質アスファルトシート防水工事(トーチ複層工法)



case | 2 // 分譲マンションルーフバルコニー防水工事

ウレタン塗膜防水(通気緩衝工法)



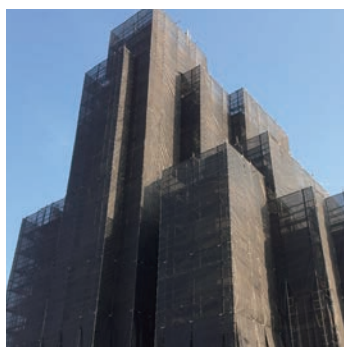
case | 3 // 分譲マンションベランダ防水工事

防滑シート敷設工事(側溝・巾木:ウレタン塗膜防水)



大規模修繕工事の流れ

1 // 仮設足場工事



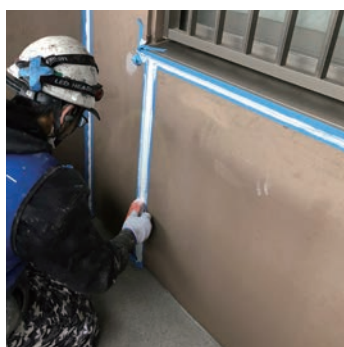
工事に必要不可欠な外部足場を設置します。仮設計画を行い、安全にも十分に配慮した上で、作業します。

2 // 下地補修工事



外壁等の不具合部を補修します。建物全体を調査し、劣化箇所を特定。発生している劣化現象（ひび割れ・欠損・浮き等）に適した工法で補修します。

3 // シーリング工事



建物に施してあるシーリング材を打ち替えます。打継目地やサッシまわり等、各所に施工し、内部への漏水を防ぎます。

4 // 洗浄工事



洗浄工事では、高圧水にて外壁や床に付着している長年の汚れやコケ等を除去し、その後に施工する塗装や防水塗膜の密着性を高めます。

5 // 外壁塗装工事



外壁の塗装や磁器タイル面への撥水処理を行います。塗装面については、既設色からの色替えも可能です。仕様にもよりますが、下塗り・中塗り・上塗りと工程を経て仕上げていきます。

6 // 鉄部塗装工事



パイプシャフトの扉や電気盤等の鋼鉄部分を塗装します。既設の錆を落とし、下塗りとして錆止めを塗布した後、上塗りを進めます。

7 // 防水工事



屋上・屋根・庇・ベランダ・廊下等、建物の各所にある部分を防水処理します。居住空間・生活を守る重要な工事です。施工する場所や形状により、適切な工法を選定し、防水処理していきます。

8 // 足場解体工事



足場の解体前に検査を行い、解体を進めていきます。足場により施工できなかった1階廻り等を仕上げ、竣工・お引渡しとなります。

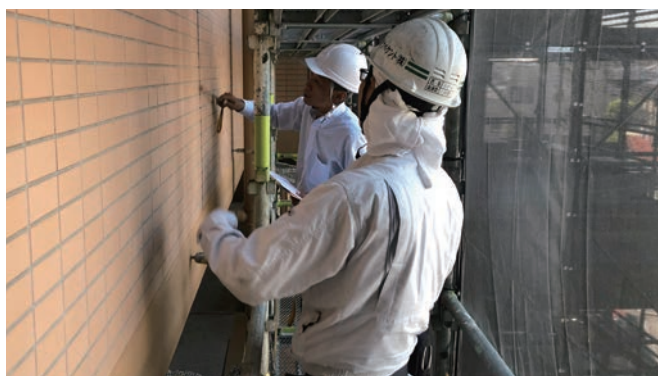
case | 1 // 安全大会・勉強会(定期開催)

協力業者と共に安全意識を高めて、労働災害ゼロを目指して取組んでおります。
また、定期的に社内勉強会を開催し、社員全体のスキルアップも図っています。



case | 2 // 各種検査・居住者見学会

自主検査等を実施し、安全と品質の向上に努めております。
また、工事の節目には居住者様にも参加して頂ける見学会も開催しております。



case | 3 // アフターメンテナンス

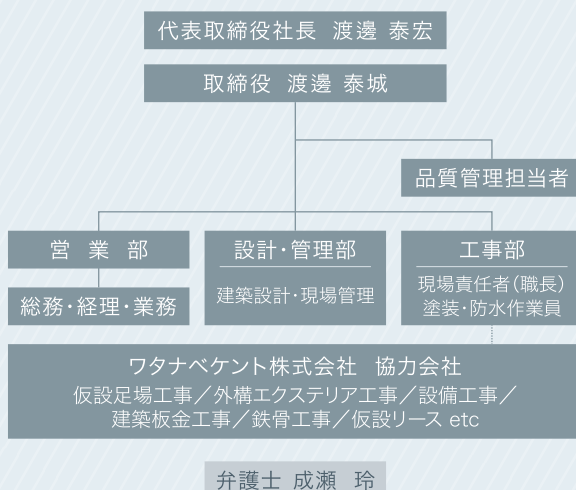
施工後も定期点検を行い、不具合があれば、報告や補修等の対応をさせていただきます。



会社概要

会社名	ワタナベケント株式会社
本社	愛知県西春日井郡豊山町豊場若宮60番地
営業所	八王子営業所：東京都八王子市高倉町5番地8
資本金	80,000,000円
従業員	社員60名
建設業登録	昭和60年8月5日
許可番号	愛知県知事(特-5)第49780号 塗装工事業、建築工事業、左官工事業、とび・土工工事業、防水工事業、解体工事業 屋根工事業、板金工事業、ガラス工事業、内装仕上工事業、建具工事業 タイル、れんが、ブロック工事業
事業内容	建築工事・塗装工事・防水工事・左官工事・シーリング工事・躯体処理工事・ 樹脂注入工事・増改築工事・改修工事全般
主要取引銀行	愛知銀行・三菱UFJ銀行
沿革	昭和57年 4月 渡辺塗装 創業 平成 3年 6月 ワタナベケント株式会社 社名変更 令和 4年11月 新社屋完成 本社移転
ホームページ	https://watanabekento.jp

組織図



工事保険 について

万が一の事故に備え請負業者賠償責任保険(対人・対物)加入しております。

請負業者賠償責任保険

- 弊社が請負う工事に起因する事故
- 工事のための仮設施設の所有、使用、管理に起因する事故
- 工事に関わる第三者賠償リスクの保証

施設所有(管理)者賠償責任保険

- 弊社の所有、使用、管理する施設に起因する事故
- 弊社の施設の用法伴う仕事の遂行に起因する事故

生産物賠償責任保険

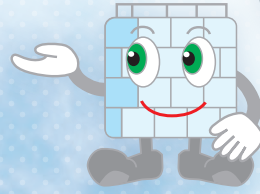
- 弊社が行った工事の引き渡し後に起因する事故

マンション大規模修繕瑕疵保険

- ハウスプラス住宅保証株式会社(国土交通大臣指定住宅瑕疵担保責任保険法人3号)に事業登録しております。
※事業者登録番号 U-70696
(一般社団法人 住宅瑕疵担保責任保険協会ホームページの大規模修繕工事登録会社から検索できます。) <https://www.kashihoken.or.jp/>
- 株式会社住宅あんしん保証(国土交通大臣指定住宅瑕疵担保責任保険法人3号)に事業登録しております。
※事業者登録番号 0059217
(一般社団法人 住宅瑕疵担保責任保険協会ホームページから検索できます。) <https://www.kashihoken.or.jp/>

瑕疵保険をご利用の場合は第三者の検査が入りますので、品質の確保および促進につながって管理組合様には、ご安心いただけます。

児童相談所の
子供たちに
“塗装体験”を
行っています



社会貢献への 取り組み



